

Apakah itu EMG atau Rekam Otot itu?

Pemeriksaan EMG adalah pemeriksaan yang berguna untuk menegakkan diagnosis penyakit susunan saraf tepi dengan cara merekam gelombang potensial melalui rangsang elektrik voltase sangat rendah. Pemeriksaan ini merupakan kombinasi antara pemeriksaan elektroneurografi (ENG) dan elektromiografi (EMG).

Apa indikasi EMG itu?

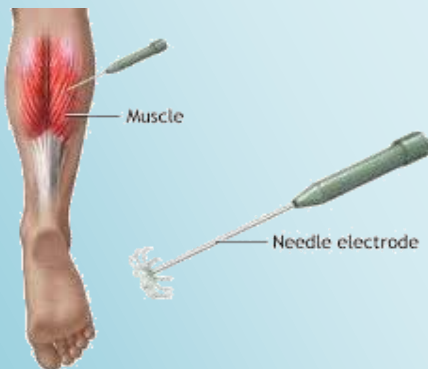
Pemeriksaan EMG memegang peranan penting untuk diagnosis kelainan neuromuskular atau kelainan susunan saraf tepi, antara lain :

Kelainan motor neuron : Amyotrophic Lateral Sclerosis (ALS), Spinal Muscular Atrophy (SMA), Poliomieltis, Kelainan ganglion dorsalis (neuron saraf sensoris) : paraneoplastik, autoimun, toksis, infeksi.

Radiks saraf spinal : herniasi diskus vertebralis.

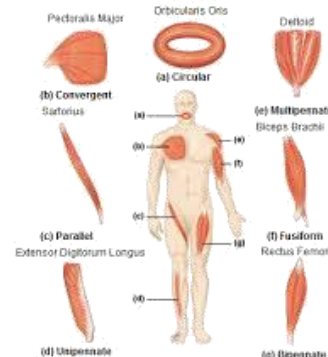
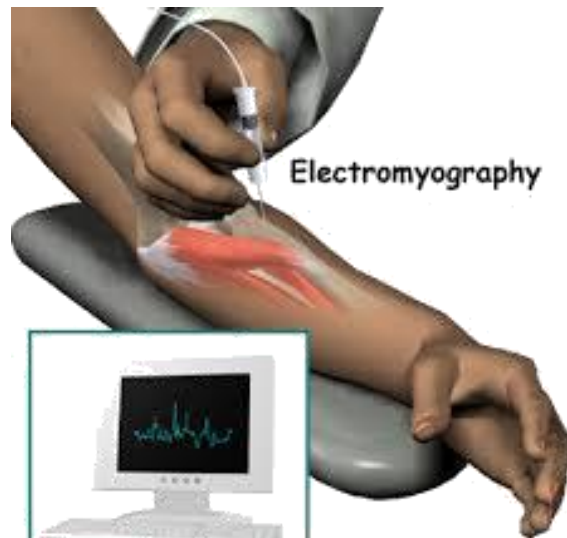
Pleksus : pleksopati oleh karena radiasi, neoplasma, penjepitan, polioneuropati dan mononeuropati multipleks. Neuromuscular junction : miastenia gravis, sindrom eaton lambert.

Kelainan otot : distrofia, kelainan otot akibat gangguan metabolik, endokrin dan proses inflam

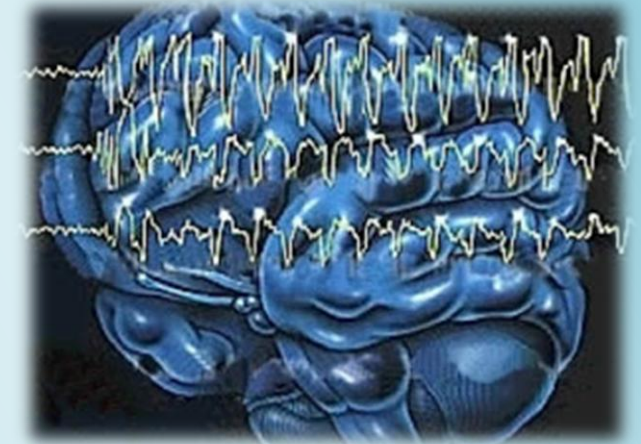


Bagaimana Persiapan pasien EMG itu?

1. Pasien harus ada di ruang EMG pukul 8.00 WIB
2. Membawa celana pendek dan kaos tangan pendek
3. Membawa hasil rontgen dan laboratorium
4. Membawa hasil EMG lama bagi pasien yang pernah diperiksa EMG atau NCS



KLINIK NEUROFISIOLOGI RSU KOTA BANJAR



ELECTRO ENCEPHALO GRAFI/EEG (REKAM OTAK)



ELECTRO NEURO MYOGRAFI/ENG (REKAM SYARAF OTOT)



BADAN LAYANAN UMUM DAERAH
RUMAH SAKIT UMUM KOTA BANJAR

Jl. Rumah Sakit No. 05 Kota Banjar
Telp. 0265-741032 Fax. 0265-744730

