

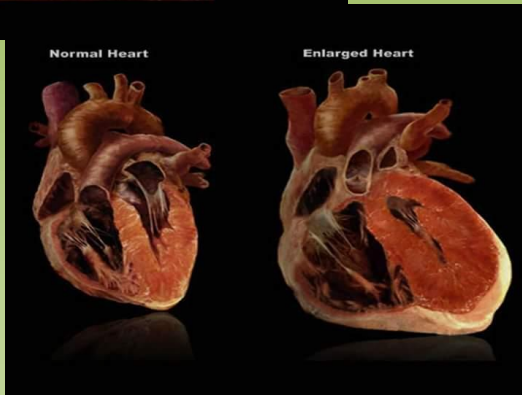
PENYEBAB JANTUNG KORONER

Penyebab Utama:

- Merokok
- Darah tinggi (Hipertensi)
- Kencing Manis
- Kolesterol Tinggi

Penyebab Lain:

- Obesitas (Kegemukan)
- Kurang olah raga/kegiatan fisik
- Stress
- Faktor Usia, semakin tua resiko meningkat
- Pemakaian obat-obatan tertentu



Apa yang harus dilakukan bila terkena penyakit jantung koroner?

- Kurangi/kendalikan Faktor resiko
- Hindari faktor pencetus
- Harus disiplin berobat

Dengan memahami bahwa penyakit kardiovaskuler (pembuluh darah jantung) merupakan proses pengobatan seumur hidup, maka diperlukan beberapa komponen terapi seperti pendidikan kesehatan, bimbingan tentang pola makanan dan metabolisme tubuh, serta bimbingan psikologi untuk membantu penyembuhan pasien.

PENCEGAHAN

- Gaya Hidup Sehat
- Olah raga teratur
- Makan makanan bergizi dan seimbang
- Hindari Merokok



Piramida Aktivitas Fisik untuk mengurangi resiko Jantung Koroner

Jantung dan Pembuluh Darah



Penyakit JANTUNG
Pembunuh Teratas di Dunia



BADAN LAYANAN UMUM DAERAH (BLUD)

RUMAH SAKIT UMUM KOTA BANJAR

Jl. Rumah Sakit No. 05 Kota Banjar Telp. 0265-741032 Fax. 0265-7744730

APA PENYAKIT JANTUNG KORONER ITU?

Penyakit Jantung Koroner (PJK) adalah penyempitan pembuluh koroner yang memasok darah dan oksigen ke jantung



Ketidakmampuan pembuluh darah koroner untuk menyediakan kebutuhan darah dan oksigen biasanya karena penyumbatan plak yang terbentuk dari bahan lemak dan zat-zat lainnya pada dinding arteri koroner

AKIBAT YANG TERJADI JIKA TERDAPAT PLAK

Jantung berfungsi memompa darah yang kaya oksigen dari paru-paru keseluruh tubuh. Bila otot jantung kekurangan oksigen maka kemampuannya akan berkurang, sehingga tidak mampu memberi oksigen ke organ-organ tubuh sesuai kebutuhannya yang selanjutnya akan mengakibatkan rasa nyeri karena penyumbatan Plak.



Akibat Pembuluh Darah Koroner tersumbat

Bila pembuluh darah koroner tersumbat mendadak dan tidak dapat segera diganti fungsinya oleh pembuluh darah koroner yang lain maka otot jantung tersebut akan mati.

Gejalanya sangat bergantung pada luas penyumbatan yang terjadi dan berapa banyak pembuluh darah yang terkena.

GEJALA (mulai dari yang paling ringan sampai terberat):

- Nyeri dada bagian tengah dan dapat menyebar ke salah satu atau kedua tangan, leher dan punggung. Biasanya tergambar seperti rasa tertekan, terhimpit, diremas-remas, rasa berat atau panas. Timbul pada keadaan kegiatan fisik maupun emosi atau spontan ada saat istirahat . dan lama nyeri tidak lebih lama dari 15 menit
- Nyeri dada yang tidak stabil yang frekuensi semakin sering atau sakit semakin lama factor pencetusnya yang semakin ringan.
- Mati mendadak.

Promosi Kesehatan Rumah Sakit

Jl. Rumah Sakit No. 05 Kota Banjar Telp. 0265-741032 Fax. 0265-7744730